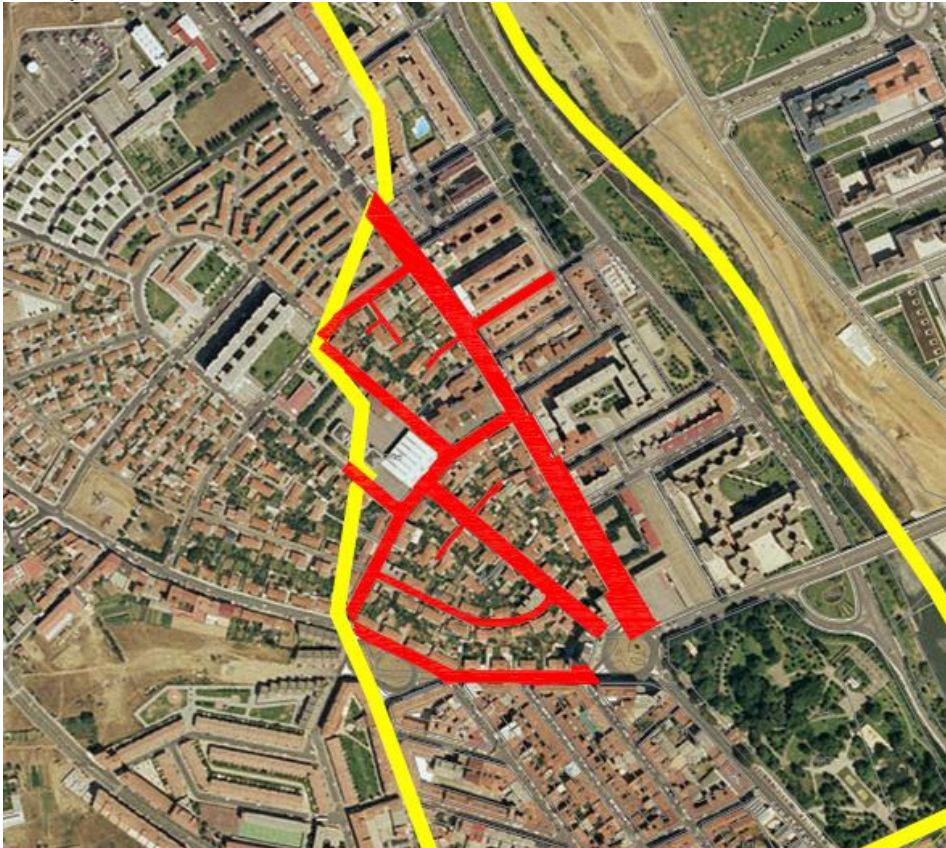


F.2.- Fichas de Espacios Públicos y Equipamientos

PROPUESTA PILOTO EN EL BARRIO DE PINILLA

(reurbanización)



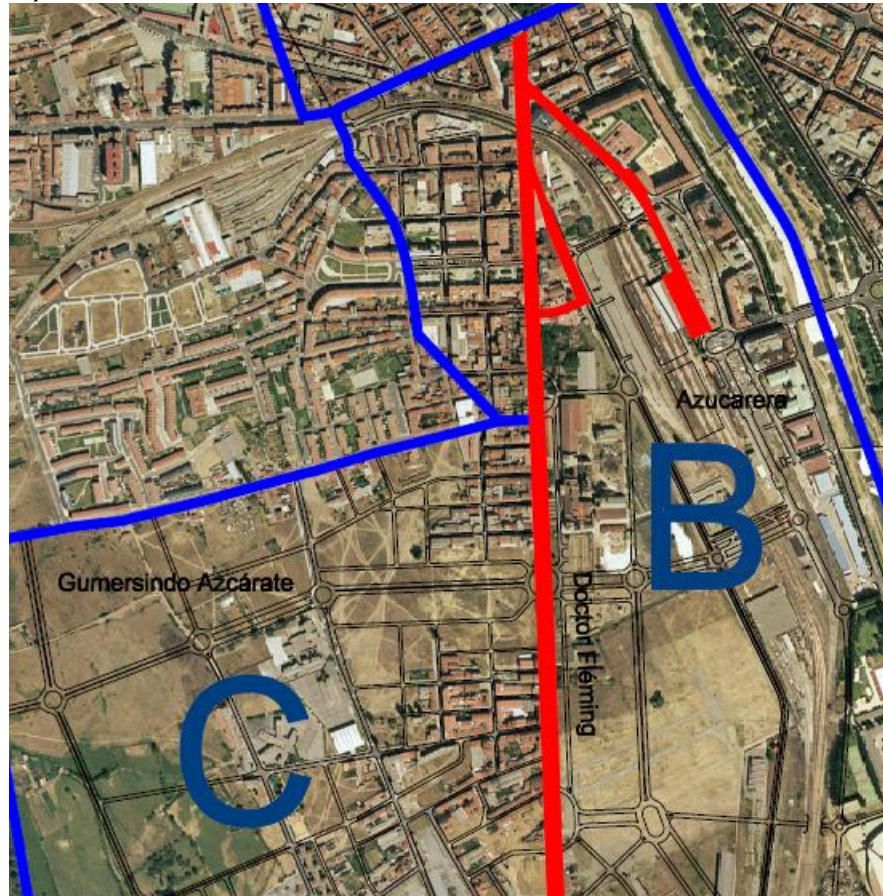
Calles afectadas: (en rojo)	Carlos Pinilla, Bernesga, San Ignacio de Loyola, San José, Sil, Cea, Curueño, Esla, Omaña Órbigo, Reales y San Andrés.
Nº de viviendas directamente beneficiadas	81 viviendas
Población directamente beneficiada	293 personas
Inversión total	75.000 €
Superficie de espacios públicos a reurbanizar	463 m ²
Obras a realizar, tipo de intervención	Reurbanización completa de calles, con acerado en baldosa de hormigón y calzada en aglomerado asfáltico, incluida la renovación de la red de alumbrado, abastecimiento y saneamiento.
Valoración	162 €/m ²

**PROPUESTA PILOTO EN EL BARRIO DE QUEVEDO
(reurbanización)**



Calles afectadas: (en rojo)	Entorno de la Av. de Quevedo y entorno del parque de Quevedo
Nº de viviendas directamente beneficiadas	142 viviendas
Población directamente beneficiada	523 personas
Inversión total	75.000 €
Superficie de espacios públicos a reurbanizar	463 m ²
Obras a realizar, tipo de intervención	Reurbanización completa de calles, con acerado en baldosa de hormigón y calzada en aglomerado asfáltico, incluida la renovación de la red de alumbrado, abastecimiento y saneamiento.
Valoración	162 €/m ²

**PROPUESTA PILOTO EN EL BARRIO DE LA VEGA
(reurbanización)**



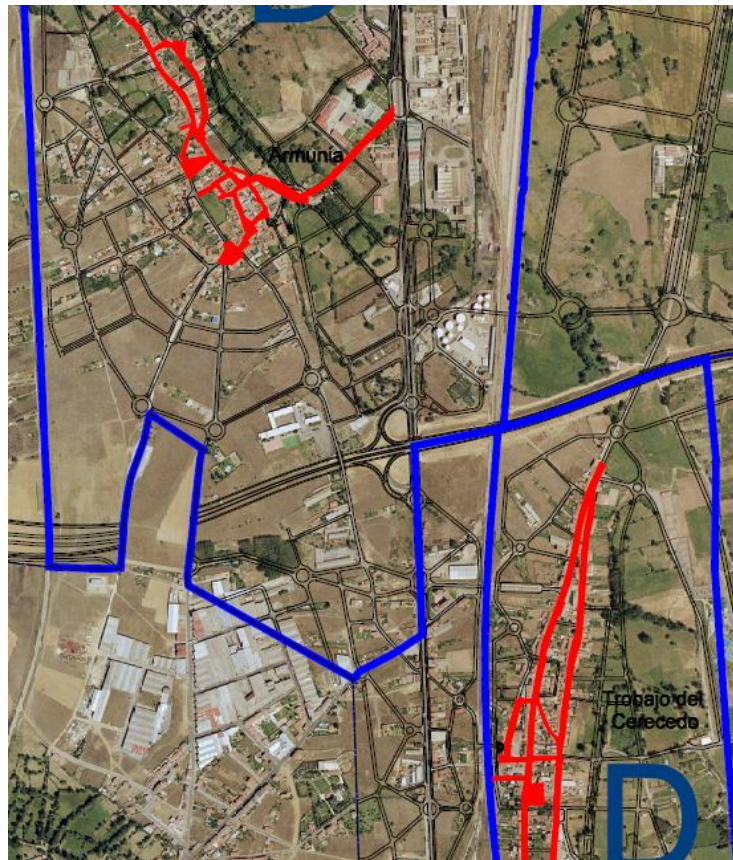
Calles afectadas: (en rojo)	Astorga, Ramón Calabozo, Gómez de Salazar y Doctor Fleming.
Nº de viviendas directamente beneficiadas	613 viviendas
Población directamente beneficiada	2.372 personas
Inversión total	75.000 €
Superficie de espacios públicos a reurbanizar	463 m ²
Obras a realizar, tipo de intervención	Reurbanización completa de calles, con acerado en baldosa de hormigón y calzada en aglomerado asfáltico, incluida la renovación de la red de alumbrado, abastecimiento y saneamiento.
Valoración	162 €/m ²

**ESPACIOS LIBRES DE LAS VIVIENDAS SOCIALES DE ARMUNIA
(reurbanización)**



Calles afectadas:	Espacios libres públicos y calles del conjunto de viviendas sociales de Armunia (tipología en cruz).
Nº de viviendas directamente beneficiadas	282 viviendas
Población directamente beneficiada	1.024 personas
Inversión total	150.000 €
Superficie de espacios públicos a reurbanizar	926 m ²
Obras a realizar, tipo de intervención	Reurbanización completa de calles, con acerado en baldosa de hormigón y calzada en aglomerado asfáltico, incluida la renovación de la red de alumbrado, abastecimiento y saneamiento.
Valoración	162 €/m ²

**PROPUESTA PILOTO EN LOS NÚCLEOS DE ARMUNIA Y TROBAJO
(reurbanización)**



Calles afectadas: (en rojo)	En Armunia calles Calvo Sotelo, Guzmán el Bueno, las Damas, General Aranda, Gral. Millán Astral, Juan Bosco, la Fuente, P. la Iglesia, José Antonio, p. España, Obispo Inocencio Rodríguez, los Caballeros, la Cuesta y Candil. En trobajo calles Armunia, el Caño, la Era, Trepalio, Calvo Sotelo, General Franco, Generalísimo y plaza de la Iglesia.
Nº de viviendas directamente beneficiadas	1.961 viviendas
Población directamente beneficiada	7.132 personas
Inversión total	75.000 €
Superficie de espacios públicos a reurbanizar	463 m ²
Obras a realizar, tipo de intervención	Reurbanización completa de calles, con acerado en baldosa de hormigón y calzada en aglomerado asfáltico, incluida la renovación de la red de alumbrado, abastecimiento y saneamiento.
Valoración	162 €/m ²

ESPACIOS LIBRES ESPECIALIZADOS EN LAS PERSONAS MAYORES Y/O CON PROBLEMAS DE MOVILIDAD REDUCIDA (reurbanización)

Calles afectadas:	Se pretenden crear una red de espacios libres especializados en el ocio de las personas mayores y con problemas de movilidad, en Armunia y en Trobajo.
Nº de viviendas directamente beneficiadas	1.961 viviendas
Población directamente beneficiada	7.132 personas
Inversión total	200.000 €
Superficie de espacios públicos a reurbanizar	1.052 m ²
Obras a realizar, tipo de intervención	Espacio libre especializado en personas mayores y con minusvalías, incluido mobiliario de ocio y deporte especializado y alumbrado.
Valoración	190 €/m ²

ESPACIOS LIBRES ESPECIALIZADOS EN LOS NIÑOS Y LOS JÓVENES (reurbanización)

Calles afectadas:	Se pretenden crear una red de espacios libres especializados en el ocio de niños y jóvenes.
Nº de viviendas directamente beneficiadas	Toda la zona LEÓN OESTE (6.628 viviendas)
Población directamente beneficiada	Toda la zona LEÓN OESTE (23.914 personas)
Inversión total	120.000 €
Superficie de espacios públicos a reurbanizar	923 m ²
Obras a realizar, tipo de intervención	Zona ajardinada, incluido mobiliario de ocio especializado en niños y jóvenes, y alumbrado.
Valoración	130 €/m ²

EL CAMINO DE SANTIAGO

(reurbanización)

Calles afectadas:	Se pretende reurbanizar el recorrido del Camino de Santiago entre Quevedo y la salida hacia Trobajo del Camino. Este recorrido incorporaría movilidad ciclista y peatonal y un punto de recogida de bicicletas del sistema de préstamos municipal.
Nº de viviendas directamente beneficiadas	107 viviendas
Población directamente beneficiada	382 personas y turistas
Inversión total	150.000 €
Superficie de espacios públicos a reurbanizar	612 m ²
Obras a realizar, tipo de intervención	Reurbanización completa de calle o plaza singular, con acerado en piedra natural y calzada en adoquín de hormigón, incluida la renovación de la red de alumbrado, abastecimiento y saneamiento.
Valoración	245 €/m ²

MOVILIDAD EN BICICLETA

(reurbanización)

Calles afectadas:	Se pretende realizar un recorrido ciclable entre Trobajo del Cerecedo y la Plaza de Toros. El proyecto incluiría la ampliación del servicio municipal de préstamo de bicicletas a esta pedanía.
Nº de viviendas directamente beneficiadas	917 viviendas
Población directamente beneficiada	3.320 personas
Inversión mínima necesaria	240.000 €
Superficie de espacios públicos a reurbanizar	2.400 m ²
Obras a realizar, tipo de intervención	Carril bici, con zona de rodadura en aglomerado coloreado, incluido alumbrado.
Valoración	100 €/m ²