

**Secretario del
Concejal**

**Concejal de Educación y
Participación Ciudadana**

AREA DE EDUCACIÓN

**Servicios Generales
de Educación**

**Coordinadora de
Educación**

- Técnico auxiliar
- TAG (compartida con Cultura)
- Animadora juvenil

NOTA: El Coordinador de Formación Tradicional y el Encargado de Actividades Educativas pertenecen en la actualidad a la plantilla de Cultura Leonesa

**Centros
Escolares**

**27 conserjes
(jornada completa)
9 conserjes
(media jornada)**

**Bibliotecas
Municipales**

**Coordinadora de
Bibliotecas
Municipales**

- 12 bibliotecarios
- 3 animadoras (cuenta cuentos, etc.)

**Escuela de
Música**

**Directora de la
Escuela de
Música**

- 65 profesores de distintas disciplinas

Coto Escolar

**Directora del
Coto Escolar**

- 46 trabajadores (cultivo de la tierra, plantación, monitores de reparaciones, etc.)

**AREA DE PARTICIPACIÓN
CIUDADANA**

- 1 administrativo
- 1 auxiliar administrativo

**Concejal de Limpieza,
Parques, Jardines, Obras
y Turismo**

AREA DE LIMPIEZA

**Coordinador de
Inspectores de
Limpieza**

- Dos inspectores de limpieza

NOTA: el servicio lo gestiona a empresa URBASER

**AREA DE PARQUES Y
JARDINES**

**1 técnico
1 administrativo**

NOTA: el servicio lo gestiona a empresa URBASER

AREA DE OBRAS

**Coordinador de
Obras**

- Listero

• Obras

• Fontanería

• Carpintería

• Herre-
ría

En total hay 93 peones en los distintos servicios

AREA DE PARQUE MÓVIL

- 10 conductores de Obras
- 1 conductor de Laboratorio
- 3 conductores servicio alumbrado
- 1 conductor instalaciones deportivas
- 4 conductores para la Corporación Municipal
- 5 conductores del taller del Parque móvil (incluye un jefe de taller y un mecánico especialista)

AREA DE TURISMO

**Coordinador de
Turismo**

- 3 técnicos de turismo

NOTA: La Sociedad Mixta de Turismo está en proceso de liquidación.

Concejal de Empleo y Promoción Industrial

ILDEFE/ FULDEFE

**Gerente de ILDEFE/
FULDEFE**

Servicios Generales

**Comunicación (1 persona)
Informática (1 persona)
Personal (1 persona)
Administración (2 personas)**

Área de Formación y Empleo

**Director de área de
Formación y Empleo**

• Orientación

• Prospección

• Formación
ocupacional

Área de Promoción Económica

**Director de área de
Promoción Económica**

• Observatorio
ocupacional

• Vivero y
semillero

• Desarrollo
local

NOTA: en la actualidad hay 8
empresas ubicadas en el Vivero
de Empresas

Concejal de Igualdad, Mujer y Derechos Humanos

Secretaria del Concejal
(compartida con Bienestar social)

AREA DE IGUALDAD, MUJER Y DDHH

- 1 psicóloga (funcionario)
- 1 asesora jurídica (funcionario)
- 1 administrativa (personal laboral)
- 1 asesora jurídica (personal laboral)
- 1 agente de igualdad (personal laboral)
- 1 orientadora laboral (personal laboral)

NOTA: la agente de igualdad y la orientadora laboral terminan su relación laboral con el Ayuntamiento el 31/12/2011 y el 1/1/2012, respectivamente.

AREA DE PLAN DE DROGAS

Director Plan de Drogas

Área de Prevención Universal

Área de Prevención Selectiva e Indicada

Área de Reducción del Daño e Inserción

10 personas

NOTA: el área del Plan de Drogas se divide en tres áreas, en función de la población destinataria de las medidas. Sin embargo, el personal se especializa en función con el tipo de intervención realizada. Así, 4 personas desarrollan actuaciones en materia de Prevención familiar, 2 en Inserción socio-labora, 2 en Prevención Comunitaria y Escolar, y 2 en Educación de calle

**Concejal de Comercio,
Sanidad y Consumo**

AREA DE COMERCIO Y MERCADOS

**Servicios
Generales de
Comercio**

**Coordinador
de Comercio
(técnico)**

- 3 auxiliares administrativos

**Servicios
Generales de
Mercados**

**Encargado de
Administración
de Mercados**

- Auxiliar de oficina

- 2 auxiliares

- 10 celadores

**Mercado
Nacional de
Ganados**

**Coordinador
del Mercado
(veterinario)**

- 7 operarios
- 1 administrativo

**Mercaleón,
S.A.**

**Gerente de
Mercaleón**

- 2 administrativos

NOTA: Mercaleón, S.A. es una sociedad mercantil participada mayoritariamente por el Ayuntamiento de León

AREA DE SANIDAD

**Jefe de los
Servicios
Veterinarios**

- Inspector Veterinario de Sanidad y Consumo

- Auxiliar administrativo

**Laboratorio
Municipal**

**Director del
Laboratorio
Municipal**

- 11 personas

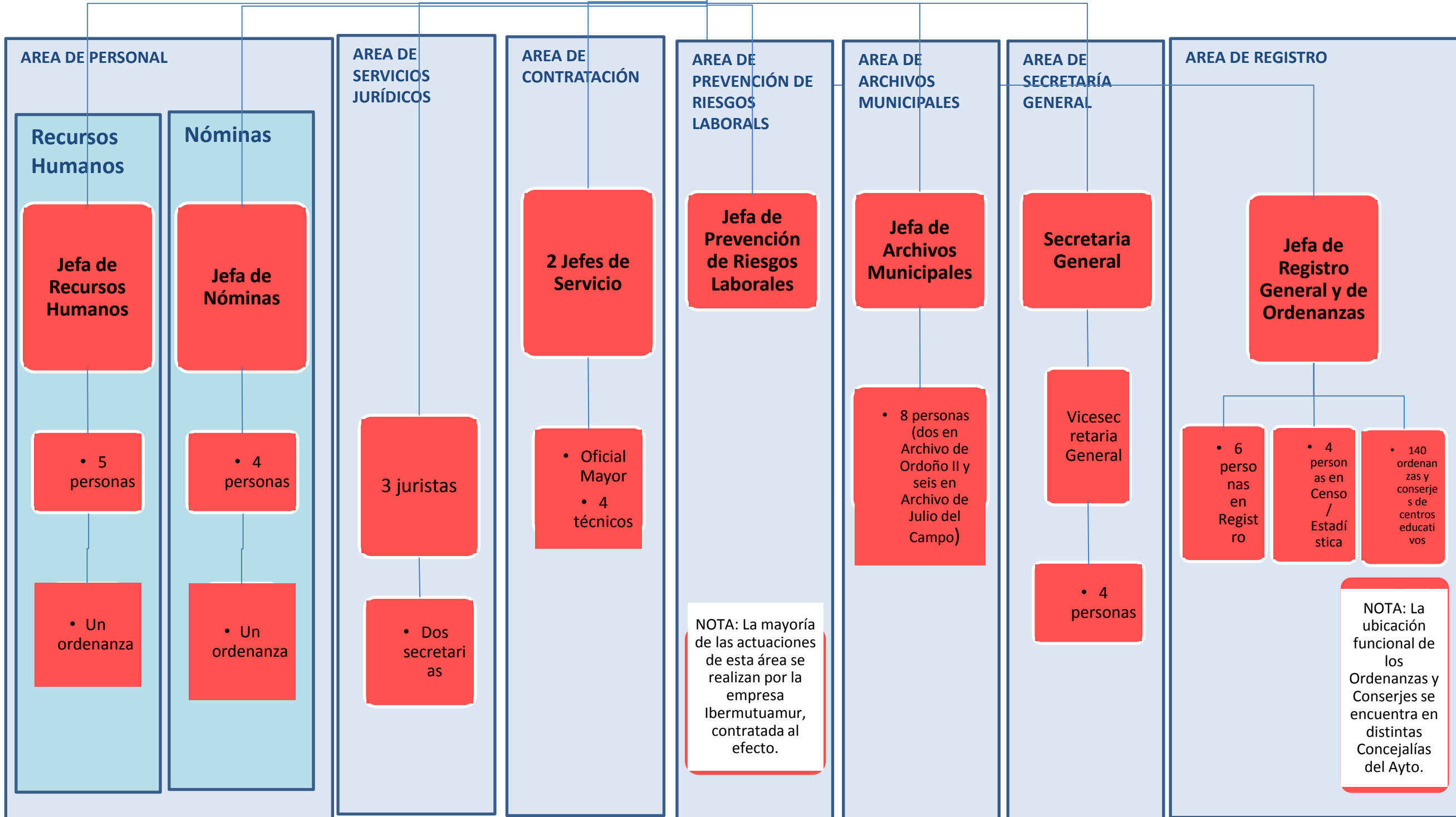
AREA DE CONSUMO

OMIC

**Directora de la
OMIC**

- 2 técnicos de consumo
 - 1 administrativa
- 3 auxiliares administrativos
- 1 ordenanza

Concejal de Recursos Humanos y Régimen Interior



Portavoz, Responsable de Quejas y Reclamaciones y Concejal de Deportes

AREA DE DEPORTES

Jefe Superior de Gestión Deportiva)

• Responsable de Asuntos Económicos

• Responsable de planificación de actividades deportivas

Escuelas deportivas

• 6 coordinadores

• 1 técnico

• 4 auxiliares administrativos

• Más de 100 monitores

Clínica Municipal de Medicina Deportiva

• Un médico
• Una enfermera

AREA DE QUEJAS Y RECLAMACIONES

• 1 técnico
• 3 informadores
• 1 telefonista

Concejal de Juventud

Secretaria del Concejal
(compartida con
Empleo y Desarrollo
Industrial)

AREA DE ASUNTOS GENERALES

Jefa de área

• 1 administrativo

• 4 auxiliares administrativos

AREA DE INFORMACIÓN JUVENIL

Coordinador General y Director del Centro de Información Juvenil

• 3 informadores

• 1 auxiliar de información

NOTA: La Asesoría Joven es gestionada por una entidad externa, con personal propio.

AREA DE FORMACIÓN JUVENIL

• **Técnico**

NOTA: Los cursos de la Escuela de Tiempo Libre son impartidos por personal externo.

AREA DE PROMOCIÓN DE ACTIVIDADES JUVENILES

• Técnico

AREA DE INSTALACIONES JUVENILES

Albergue de León

Director del Albergue de León

• 11 monitores

• 3 Conserjes

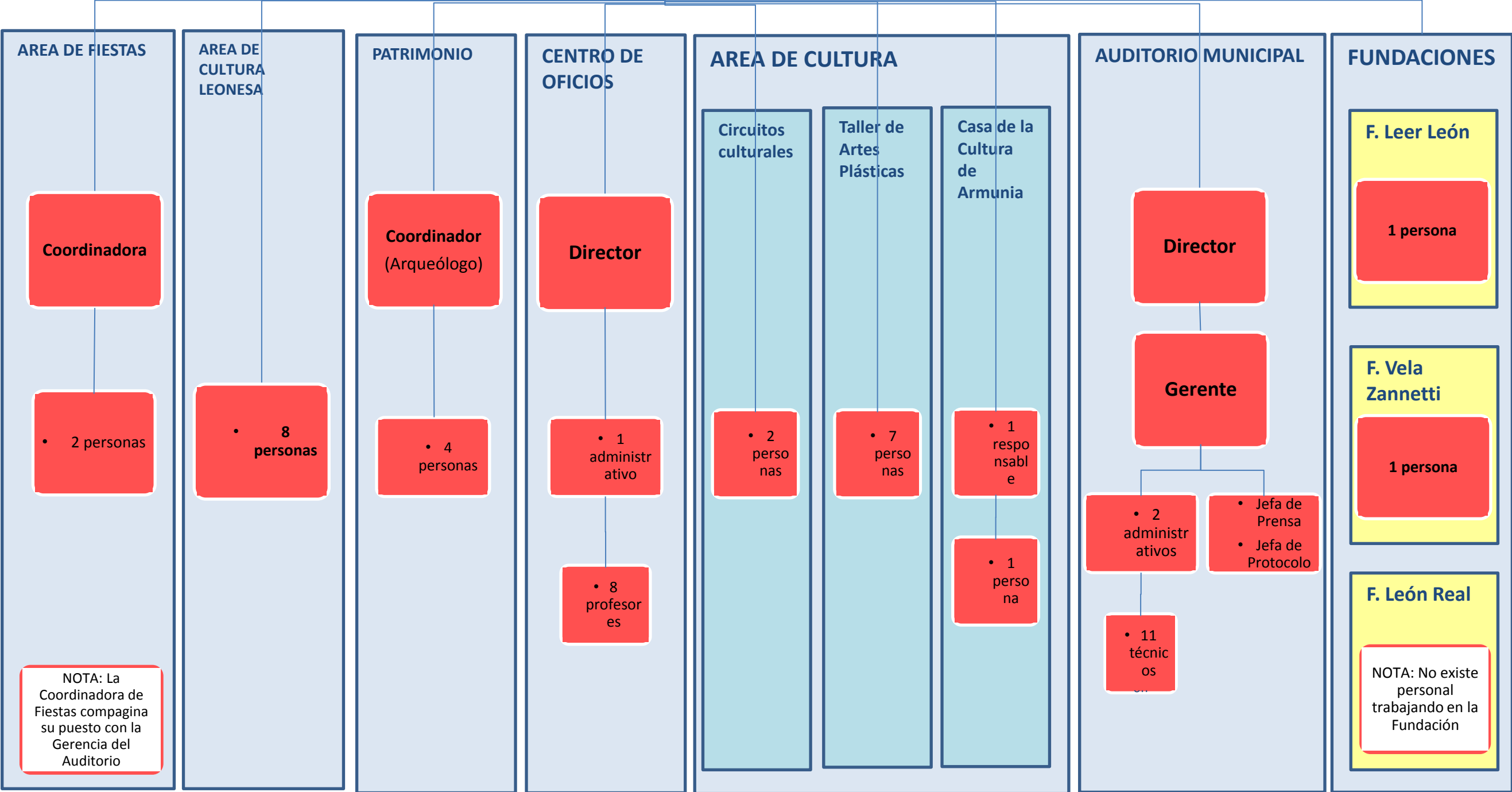
Espacio Vías

Coordinadora

• 5 monitores

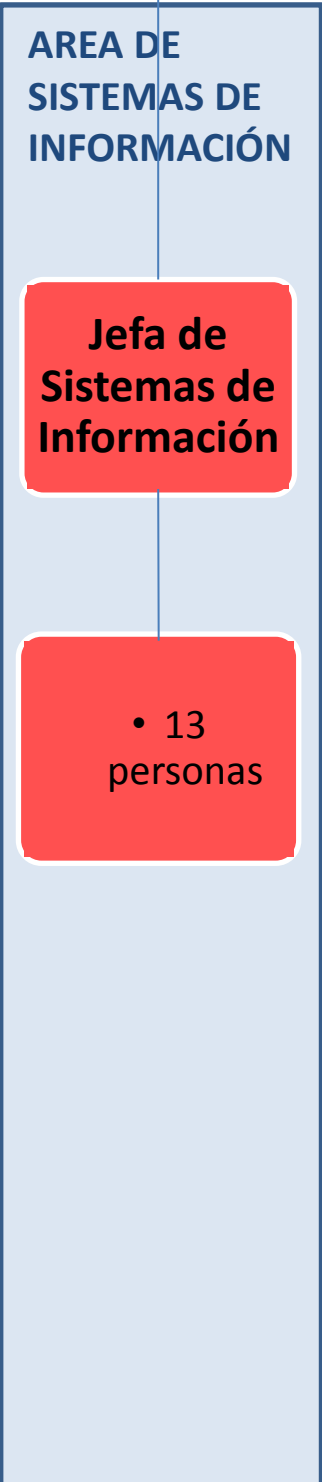
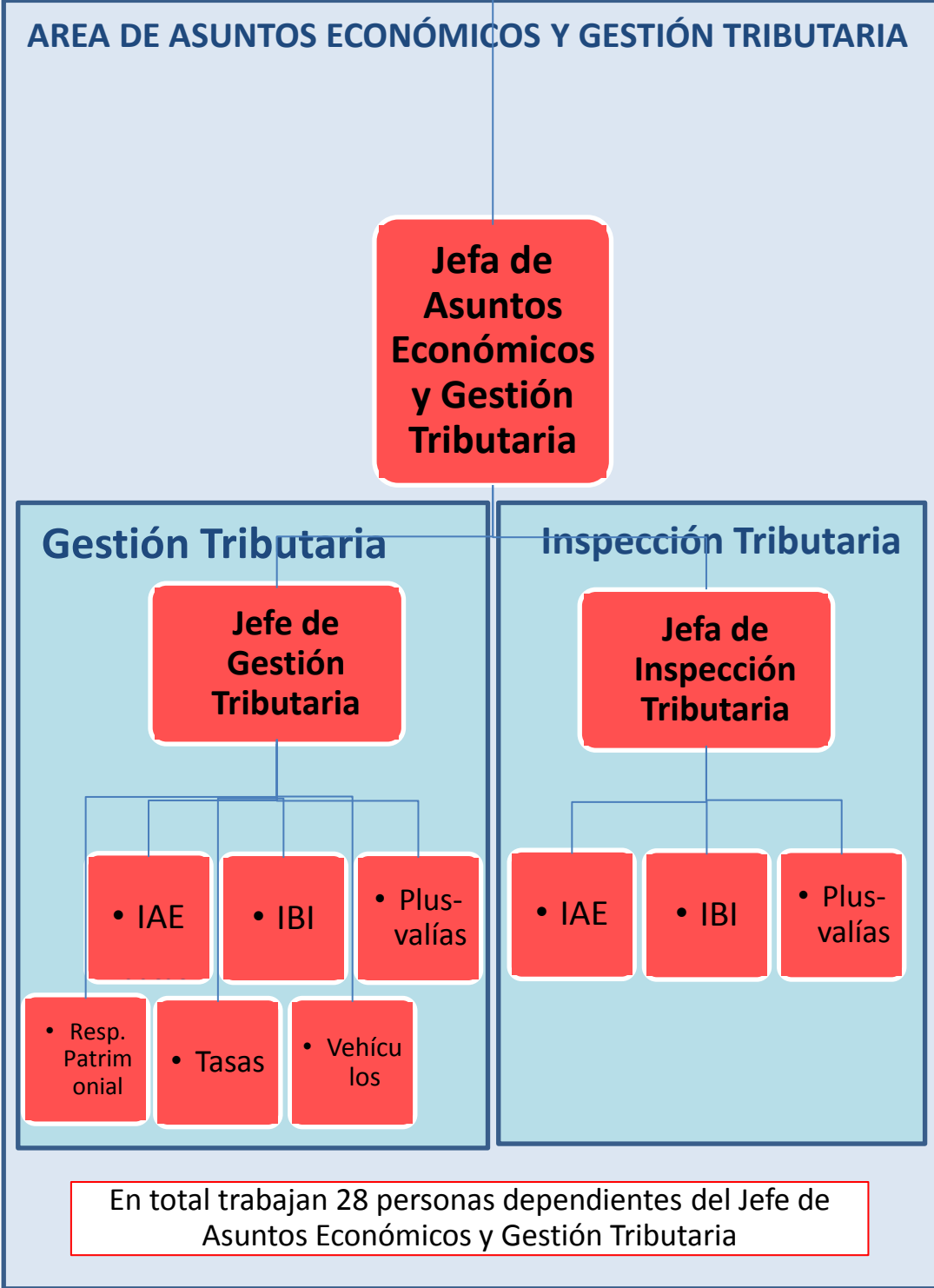
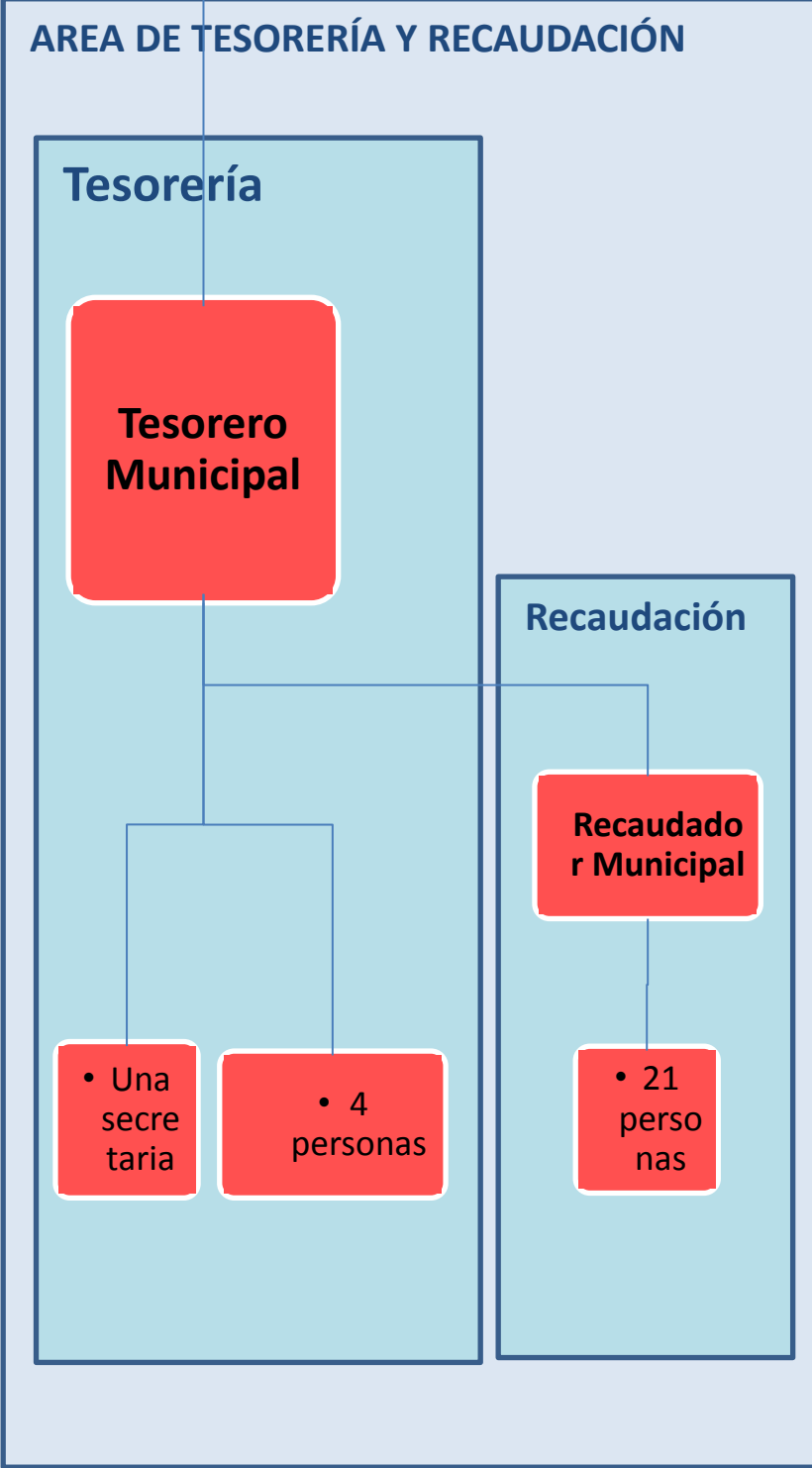
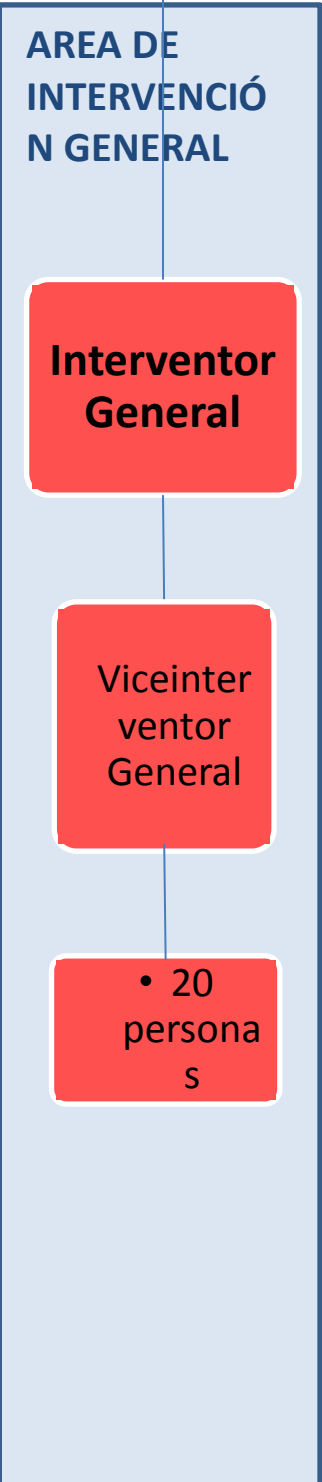
• 1 Conserje

Concejal de Fiestas, Cultura y Patrimonio



Concejal de Hacienda y Nuevas Tecnologías

Secretaria del Concejal
(compartida con el Jefe de Asuntos Económicos y Gestión Tributaria)



Concejal de Economía, Hacienda y Nuevas Tecnologías

Secretaría del Concejal
(compartida con el Jefe de Asuntos Económicos y Gestión Tributaria)

AREA DE INTERVENCIÓN GENERAL

Interventor General

Viceinterventor General

• 20 técnicos

AREA DE TESORERÍA Y RECAUDACIÓN

Tesorería

Tesorero Municipal

• Una secretaria

• 4 personas

Recaudación

Recaudador Municipal

• 21 personas

AREA DE ASUNTOS ECONÓMICOS Y GESTIÓN TRIBUTARIA

Jefa de Asuntos Económicos y Gestión Tributaria

Gestión Tributaria

Adjunta al Jefe de Gestión Tributaria
(Impuestos Directos)

Adjunta al Jefe de Gestión Tributaria
(Impuestos indirectos, tasas y precios públicos)

• IBI

• Plusvalías

• Imptos de Vehículos

• IAE

• Resp. Patrimonial

• Tasas

• Precios Públicos

Inspección Tributaria

Jefa de Inspección Tributaria

• IAE

• IBI

• Plusvalías

AREA DE SISTEMAS DE INFORMACIÓN

Jefa de Sistemas de Información

• 13 personas

En total trabajan 21 personas dependientes del Jefe de Asuntos Económicos y Gestión Tributaria

Concejal de Protección Civil, Policía, Tráfico y Bomberos

AREA DE PROTECCIÓN CIVIL

Jefe de Protección Civil

Voluntarios de Protección Civil de León

Los voluntarios de Protección Civil no son personal a sueldo del Ayuntamiento de León

AREA DE POLICÍA MUNICIPAL

Policía Municipal

Jefe de la Policía Local

- Mayor 2º jefe
- 4 inspectores
- subinspectores
- Oficiales
- Agentes

Estacionamientos Urbanos de León, S.A.

Gerente de EULSA

- Personal

NOTA El número total de Policías asciende a 225 policías

NOTA EULSA es una sociedad participada por el Ayuntamiento de León al 57%

AREA DE TRÁFICO

- 1 Técnico de tráfico
- 6 personas de Señalización Vial

AREA DE BOMBEROS

Jefe de Bomberos

- 2 mandos de bomberos
- Bomberos

AREA DE TRANSPORTES

Oficina de Transportes

Jefe de Transportes

- 6 personas
- 2 inspectores de transporte

Concejal de Familia, Bienestar Social y Mayores

AREA DE BIENESTAR SOCIAL

Servicios Generales de Bienestar

Coordinadora del área económica y de programas de inclusión social

- Personal de Talleres

CEAS

Coordinador de Información y Atención al Ciudadano en CEAS

- Coordinador a de CEAS Centro Cívico, Mariano Andrés y Centro

- Coordinador a de CEAS Palomera-San Mamés, Puente Castro- San Claudio, Armunia y La Serna

- Personal de CEAS

Programas de Asistencia

Coordinadora de Bienestar Social

AREA DE MAYORES Y HUERTOS

Coordinadora de Programas vinculados a la Acción Social Comunitarias y Menores

Programas para mayores

- 13 monitores contratados por temporada

Huertos de la Candamia

- 2 personas

Residencia de Ancianos

- 68 trabajadores

AREA DE GUARDERÍAS

5 CENTROS Y 1 ESCUELA INFANTIL

Técnica de la Administración General

Coordinadora de Guarderías

Pedagoga

Personal de Guarderías

**Concejal de Urbanismo ,
Medio Ambiente y
Desarrollo Sostenible**

